

tolnoz 9.11.2000r.

**Regulamin organizacyjny
Łowickiego Ośrodka Kultury**

& 1

Łowicki Ośrodek Kultury zwany dalej Ośrodkiem działa na podstawie Uchwały Nr XXIII/208/2000 Rady Miejskiej Łowiczu z dnia 24 sierpnia 2000 r.

& 2

Znajomość regulaminu stanowi obowiązek każdego pracownika Ośrodka .

& 3

Schemat organizacyjny Ośrodka przedstawia zał. Nr 1 .

& 4

Wykaz stanowisk organizacyjnych Ośrodka przedstawia załącznik Nr 2 .

& 5

Pracą Ośrodka kieruje i reprezentuje go na zewnątrz jego Dyrektor .

& 6

Zarządzanie w Ośrodku odbywa się na zasadzie jednoosobowego kierownictwa.

& 7

Każdy pracownik podlega bezpośrednio Dyrektorowi Ośrodka , od którego otrzymuje polecenie służbowe i wobec którego ponosi odpowiedzialność za wykonanie powierzonych zadań .

& 8

Przekazywanie informacji oraz poleceń służbowych wymaga zachowania drogi służbowej .

& 9

W czasie nieobecności Dyrektora zastępuje go upoważniony przez niego pracownik .

& 10

Wypełniając swoje funkcje Dyrektor Ośrodka wydaje następujące akty normatywne : zarządzenia i pisma okólne .

1. Zarządzenia dyrektora normują zasadnicze zagadnienia dotyczące organizacji i funkcjonowania Ośrodka zastrzeżone odnośnymi przepisami do decyzji Dyrektora .
2. Pisma okólne służą podaniu określonych informacji do wiadomości pracowników .

& 11

Kontrolę realizacji aktów normatywnych sprawuje Dyrektor .

& 12

Do dokonywania czynności prawnych samodzielnie upoważniony jest Dyrektor w oparciu o ogólne przepisy prawa .

& 13

Pełnomocnictwo dla dokonania określonej czynności może być także udzielone przez Dyrektora innemu pracownikowi , za wyjątkiem czynności przypisanych wyłącznie Dyrektorowi . Dla swej ważności wymaga ono formy pisemnej .

& 14

Wszelkich zmian organizacyjnych w Ośrodku dokonuje Dyrektor zgodnie z zasadami wynikającymi ze Statutu/Regulaminu Organizacyjnego Ośrodka .

& 15

Zmian i uzupełnień niniejszego regulaminu dokonuje Dyrektor po zasięgnięciu opinii Zarządu Miasta oraz organizacji związkowych i stowarzyszeń działających w instytucji .

& 16

Nadzór ogólny nad przestrzeganiem Regulaminu Organizacyjnego sprawuje Dyrektor Ośrodka .

& 17

Zakres obowiązków pracowników określa Dyrektor zgodnie z potrzebami wykonywanej działalności .

& 18

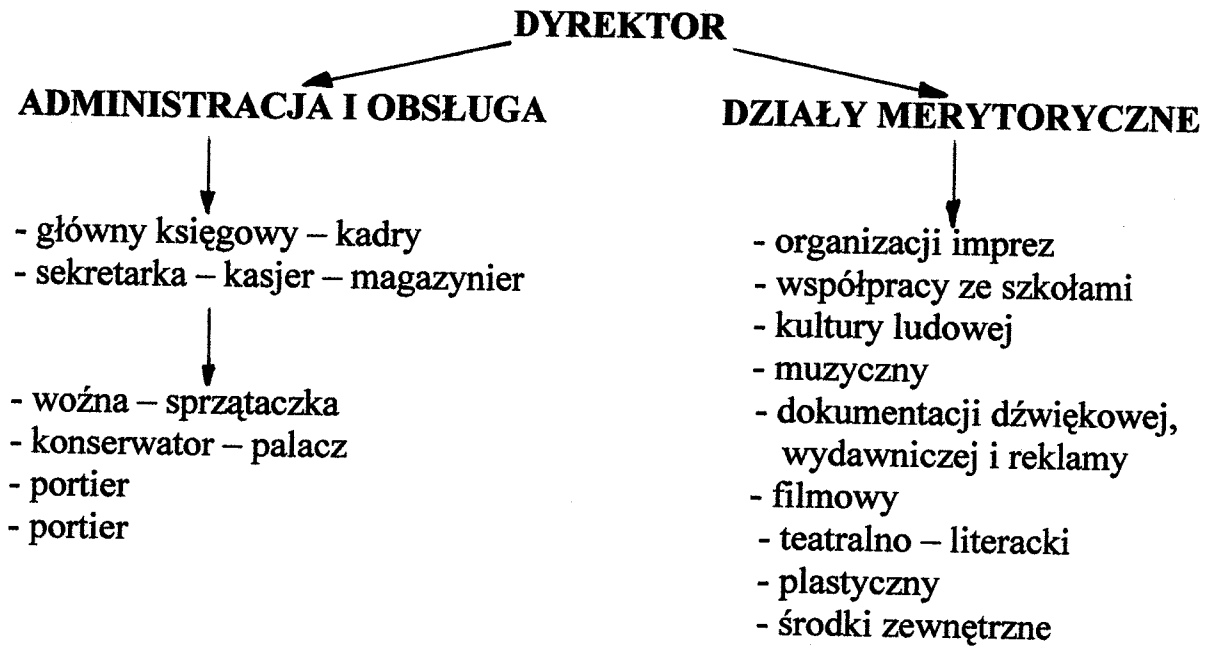
1. Tygodniowy czas pracy pracowników merytorycznych Ośrodka wynosi 40 godzin pracy .
2. Tygodniowy czas pracy pracowników obsługi wynosi 42⁴⁰ godziny .
3. Rozkład czasu pracy pracowników ustala Dyrektor

& 19

Zasady wynagradzania pracowników Ośrodka określone będą wg odrębnego regulaminu .

DYREKTOR
Łowickiego Ośrodka Kultury
mgr *M. Malangiewicz*

SCHEMAT ORGANIZACYJNY ŁOWICKIEGO OŚRODKA KULTURY



DYREKTOR
Łowickiego Ośrodka Kultury
mgr Maciej Malangiewicz